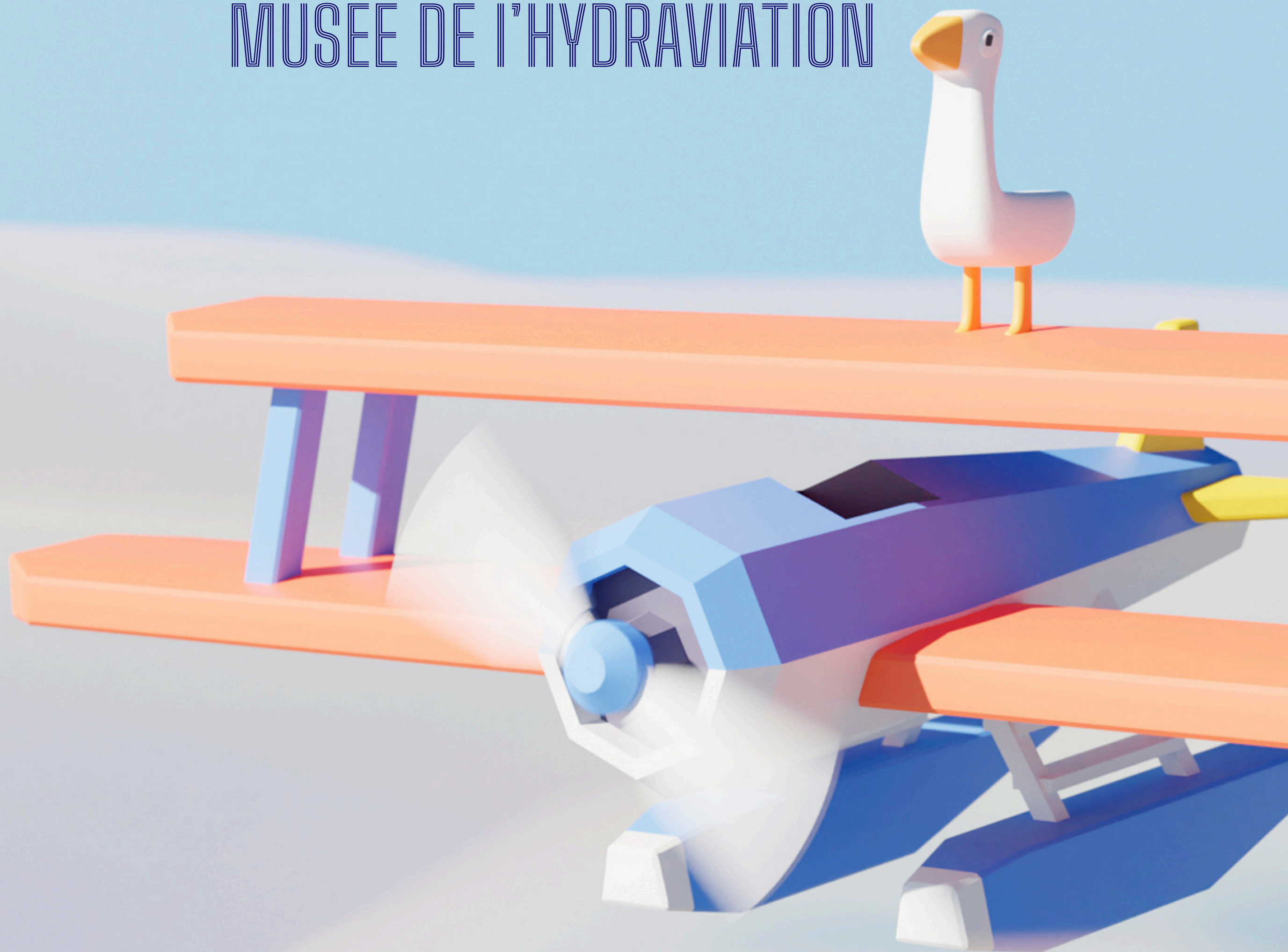


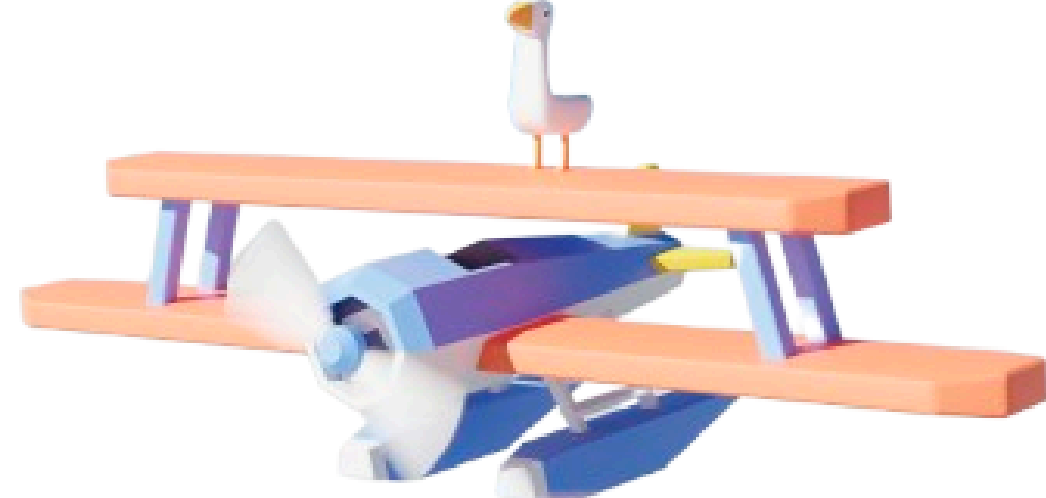
REGISTRE PUBLIC D'ACCESSIBILITÉ

MUSÉE DE L'HYDRAVIATION



© Freepik

SOMMAIRE



Bienvenue au Musée de l'Hydraviation.....	1
L'offre en un clin d'œil	2
Tarif	3
Accès	4
Vous êtes en situation de handicap visuel	5
Le musée	6
Aide à la visite	7
Vous êtes en situation de handicap auditif	8
Plan des dispositifs.....	9
Vous entendez mal ?	10
Aide à la visite	11
Vous êtes en situation de handicap mental	12
Le musée.....	13
Plan du musée.....	14
Aide à la visite.....	15
Vous êtes en situation de handicap moteur.....	16
Plan du musée.....	17
Aide à la visite.....	18
Pièces réglementaires	19



BIENVENUE

Situé sur le lieu mythique de l'ancienne base Latécoère, le musée de l'Hydraviation raconte l'histoire de l'hydraviation mondiale.



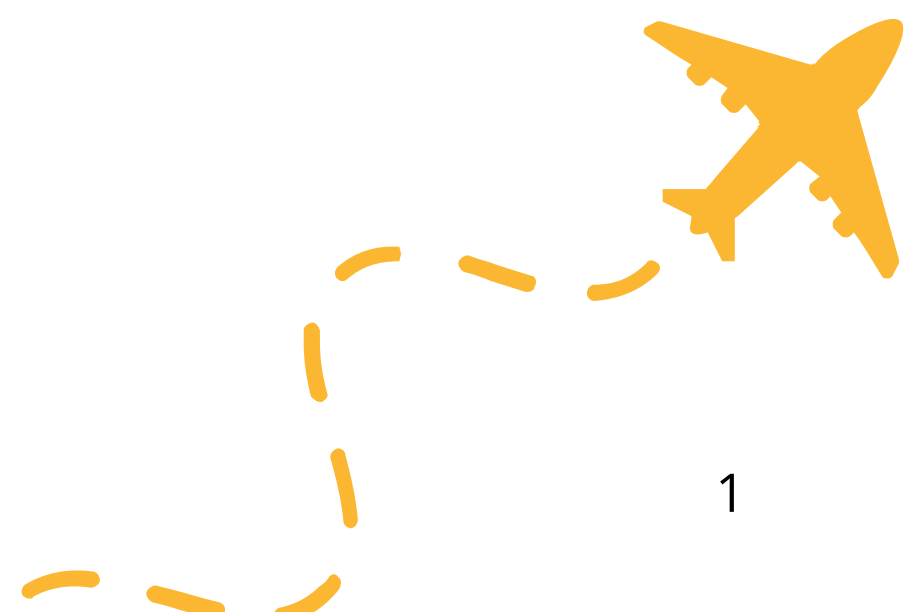
Le Musée de l'Hydraviation favorise l'accès à tous les publics. Une attention particulière est accordée à la qualité de l'accueil et des aménagements afin de garantir une visite pratique et agréable. Le personnel d'accueil est sensibilisé à l'accueil des personnes en situation de handicap.



Le musée est entièrement accessible à tous, à l'exception du jardin extérieur qui est difficilement praticables en fauteuil roulant et déconseillé au public malmarchant.



L'offre culturelle est accessible à tous, avec des visites adaptées pour chaque visiteur. Pour les publics non-voyants, il est nécessaire d'être accompagné par un guide pour faire la visite.



L'OFFRE EN UN CLIN D'OEIL



Accès intégral à tous les espaces
Prêt de fauteuil roulant et canne siège pliante



Signalétique simplifiée
Pas de livret en FALC (projet 2025-2026)
Prêt de casques anti-bruit
Heure calme le 1er mercredi de chaque mois

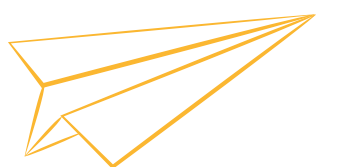


Fiches d'aide à la visite et panneaux descriptifs
Boucle magnétique à l'accueil



Découverte sensorielle des collections par un guide
Prêt de loupes
Prêt de livrets de visite en gros caractère
Reproduction de trois oeuvres : planches tactilo-visuelles

Mis à jour en février 2025



L'autonomie est essentielle. C'est pourquoi nous travaillons sur des projets qui encouragent l'exploration autonome des collections (handicap mental et handicap visuel).

TARIF

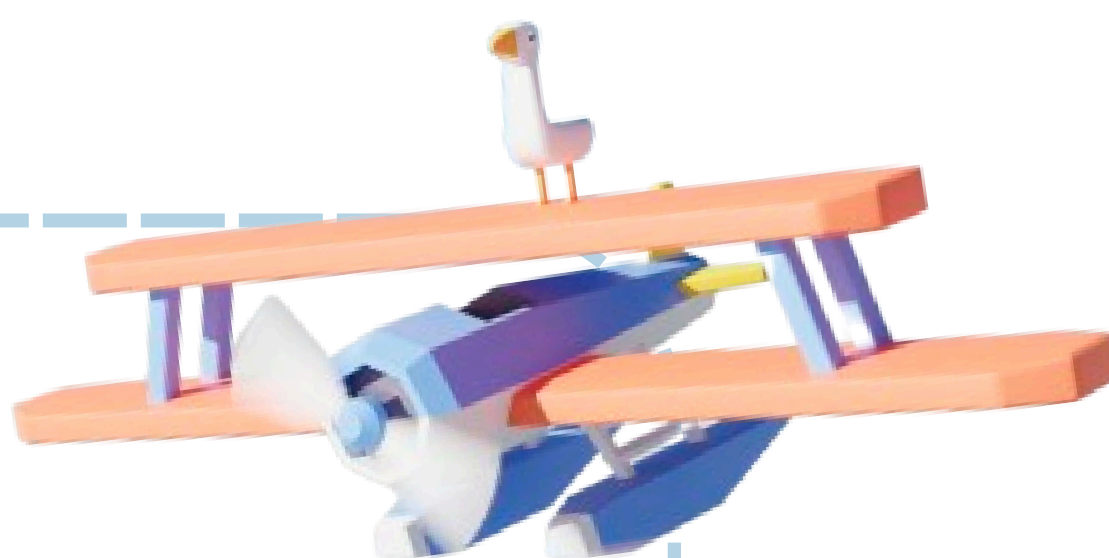
Vous avez droit à un **tarif réduit**, si vous avez :

- la carte d'invalidité ou la carte mobilité inclusion ;
- la carte priorité pour personne handicapée ;
- la carte d'invalidité des pensionnés de guerre ;
- l'allocation aux adultes handicapés (AAH).

5€

Si votre justificatif mentionne “**accompagnement obligatoire**” la personne qui vous accompagne bénéficie d'une gratuité.

Les justificatifs vous permettent de bénéficier d'une **entrée coupe-file**, il suffit de vous signaler à l'agent d'accueil.



GRATUIT*

- Prêt de fauteuil roulant
- Prêt de canne siège pliante
- Prêt de loupe
- Prêt de casque anti-bruit
- Prêt de livrets de visite en gros caractère

*Carte d'identité à fournir pour le prêt

ACCÈS



En voiture

- Depuis Bordeaux, vous empruntez l'autoroute A63 puis l'A66 sortie Mios / Biscarrosse. Suivre Sanguinet, Biscarrosse.
- Depuis Bayonne, vous empruntez l'autoroute direction Bordeaux sur environ 90 km jusqu'à la Sortie Parentis/ Labouheyre.



En avion

- Aéroport international de Bordeaux-Mérignac à 50 mn. www.bordeaux.aeroport.fr
- Aérodrome Biscarrosse-Parentis- Aviation civile. Tél : + 33 (0) 05 58 78 18 74



En Bus

- La ligne XLR n°11 relie la gare d'Ychoux aux communes de Parentis, Biscarrosse ville et Sanguinet toute l'année du lundi au samedi (sauf jours fériés).
- La ligne XLR n°14 relie Parentis, Biscarrosse, Sanguinet et la Teste de Buch. Cette ligne fonctionne toute l'année du lundi au samedi (sauf jours fériés).
- La ligne XLR n°46 relie la gare d'Arcachon à Biscarrosse plage, lac, ville et Parentis. Cette ligne ne fonctionne qu'en juillet/août les samedis et dimanches.

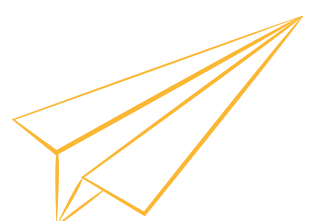
Voir tous les horaires

Départs depuis d'autres villes de France. www.sobus.fr/bus-Biscarrosse



En train

- Gare d'Ychoux à 25 mn
- Gare d'Arcachon à 30 mn
- Gare de Facture-Biganos à 40 mn
- Gare de Bordeaux à 1h

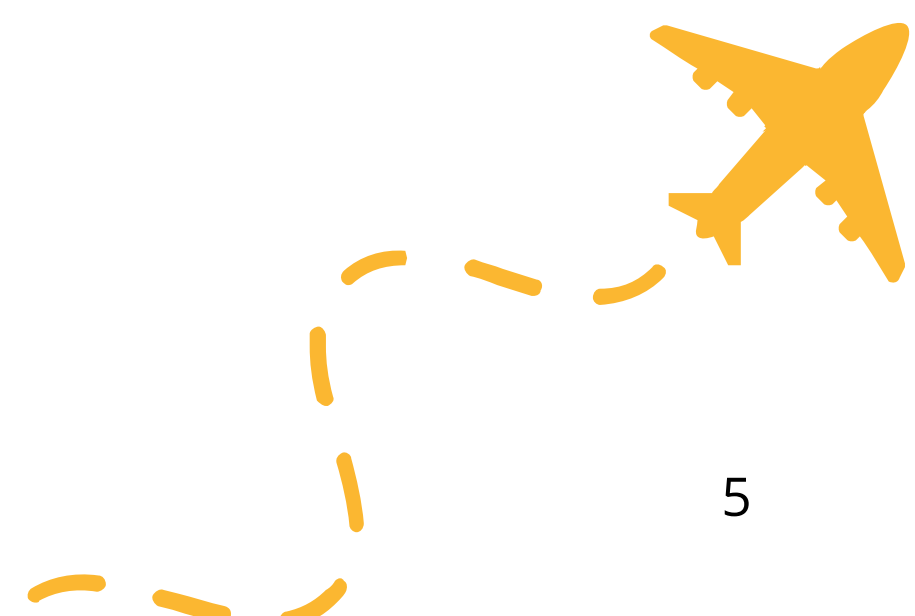


ADRESSE

MUSÉE DE L'HYDRAVIATION, 332 RUE LOUIS BREGUET, 40600 BISCARROSSE



Vous êtes en situation de HANDICAP VISUEL



LE MUSÉE

Situé sur le lieu mythique de l'ancienne base Latécoère, le musée de l'Hydraviation raconte l'histoire de l'hydraviation mondiale.

Les collections

Le musée raconte l'histoire des hydravions depuis les précurseurs sur leurs étranges machines jusqu'aux appareils actuels du monde entier.

Première collection de France. Pièces d'archives, photographies, moteurs, hélices, maquettes, souvenirs de grands pilotes, décorations et carnets de vol, trophées, combinaisons et uniformes, tableaux des peintres de l'Air et de la Marine...invitent les visiteurs à vivre une expérience unique sur les traces des grands noms : Latécoère, Saint-Exupéry, Mermoz, Guillaumet...

AIDE À LA VISITE

Les chiens guides sont autorisés dans le musée.

Des livrets en gros caractères et des loupes sont disponibles en prêt à l'accueil du musée. Trois planches tactilo-visuelles reproduisant des œuvres des collections permanentes sont également à disposition dans le parcours.

Nous vous conseillons de venir accompagnés pour profiter de la visite du musée. Actuellement, le musée n'est pas accessible en autonomie pour les personnes non-voyantes.

L'équipe du musée propose des visites sensorielles pour découvrir les collections notamment à travers le toucher. Il est nécessaire de réserver à l'avance votre visite.

La visite dure 1h à 1h30.



RÉSERVER UNE VISITE

05 58 78 00 65

MUSEE.HYDRAVIATION@VILLE-BISCARROSSE.FR

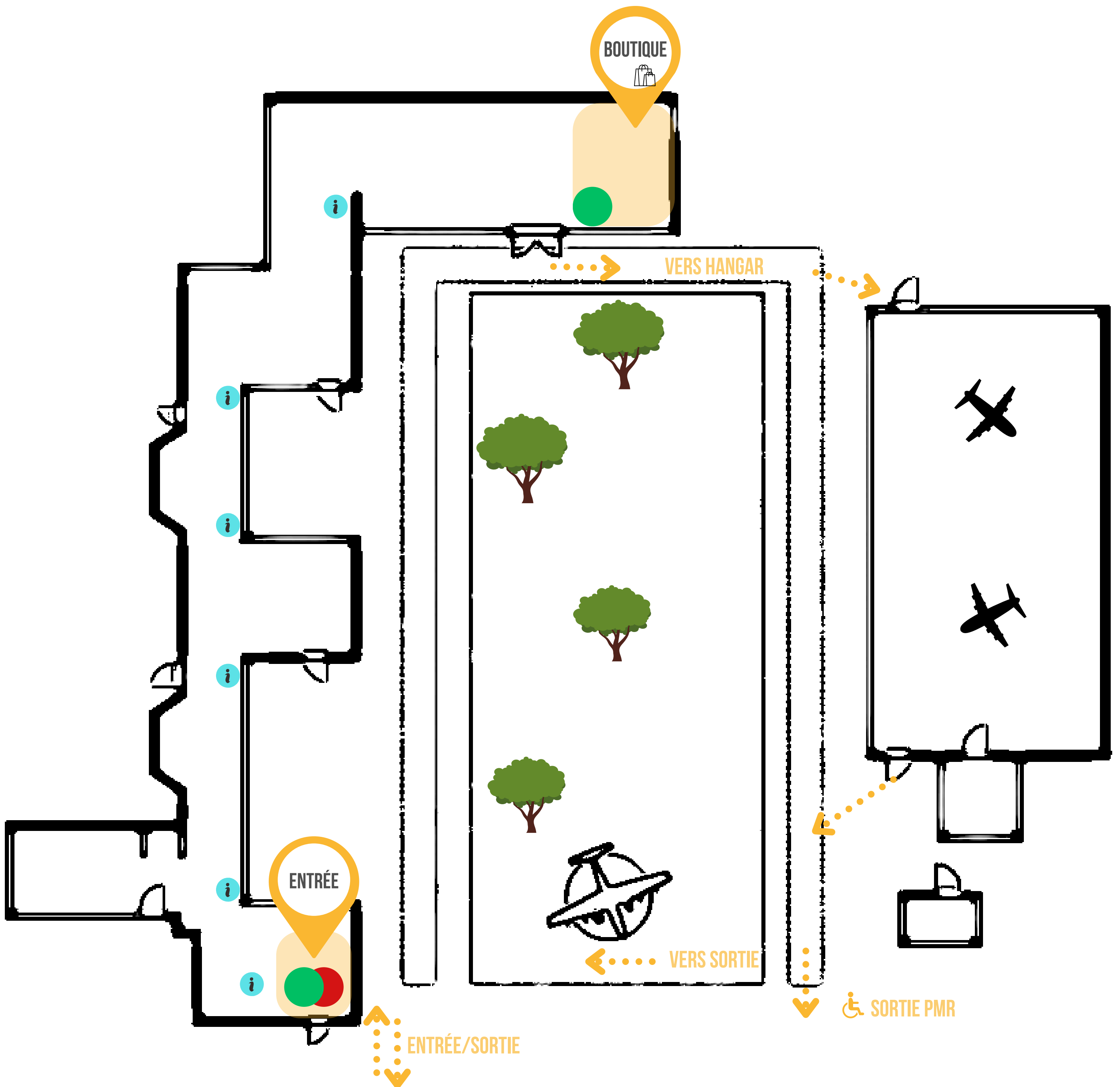
VOTRE INTERLOCUTEUR : URSULA MAURER, MÉDIATRICE



Vous êtes en situation de HANDICAP AUDITIF



PLAN DES DISPOSITIFS



(P)

(P)

(P)

-  Boucle magnétique
-  Bloc-notes pour échanger avec le personnel d'accueil
-  Fiches d'aide à la visite

VOUS ENTENDEZ MAL ?



Utilisez la boucle magnétique pour mieux entendre votre interlocuteur grâce à un écouteur intégré.

Vous êtes appareillé ?
Boucle magnétique comprenant le programme T des appareils auditifs.

A l'accueil comme à la boutique du musée, vous pouvez aussi utiliser le bloc-notes pour communiquer à l'écrit.



AIDE À LA VISITE

Des livrets de visite sont disponibles en prêt à l'accueil du musée.

Pour les enfants, des livrets de jeux permettent de découvrir les collections par l'écrit et de manière ludique.

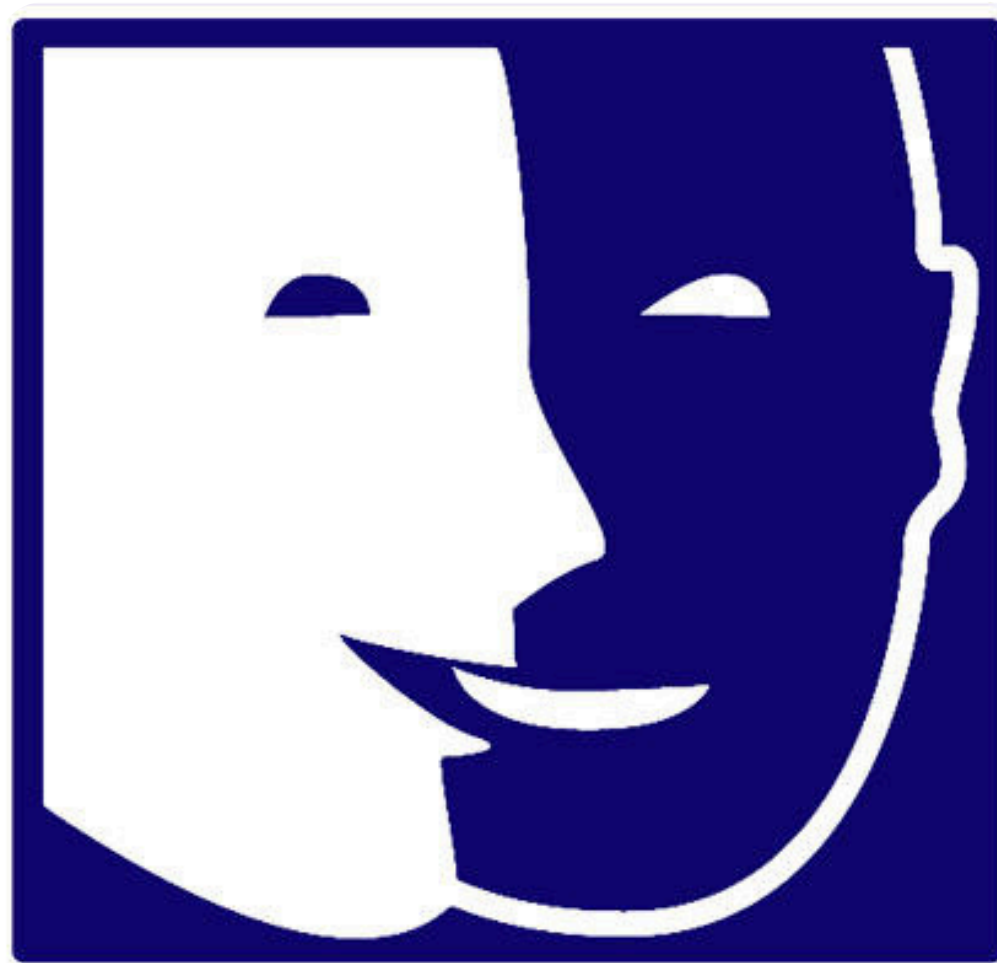
La visite en autonomie est possible pour découvrir les collections permanentes du musée de l'Hydraviation.

La visite dure 1h à 1h30.





Vous êtes en situation de HANDICAP MENTAL



LE MUSÉE



Le musée de l'Hydraviation est sur le site de l'ancienne base Latécoère.

Il raconte l'histoire des hydravions dans le monde.

Les collections

Le musée montre des hydravions anciens et modernes.

C'est la plus grande collection en France.

Il y a des objets comme des archives, des photos, des moteurs, des hélices, des maquettes, et des souvenirs de grands pilotes.

On peut aussi voir des décorations, des carnets de vol, des trophées, des uniformes, et des tableaux de peintres de l'Air et de la Marine.

Vous pourrez découvrir l'histoire de célèbres pilotes.

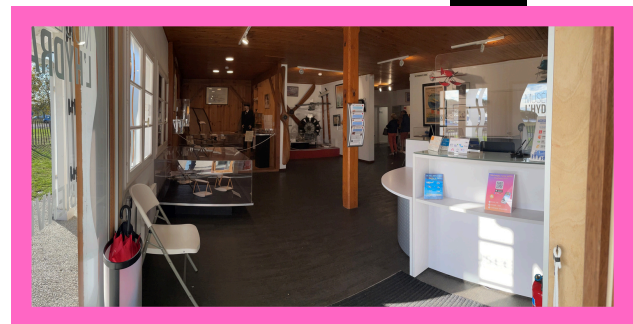
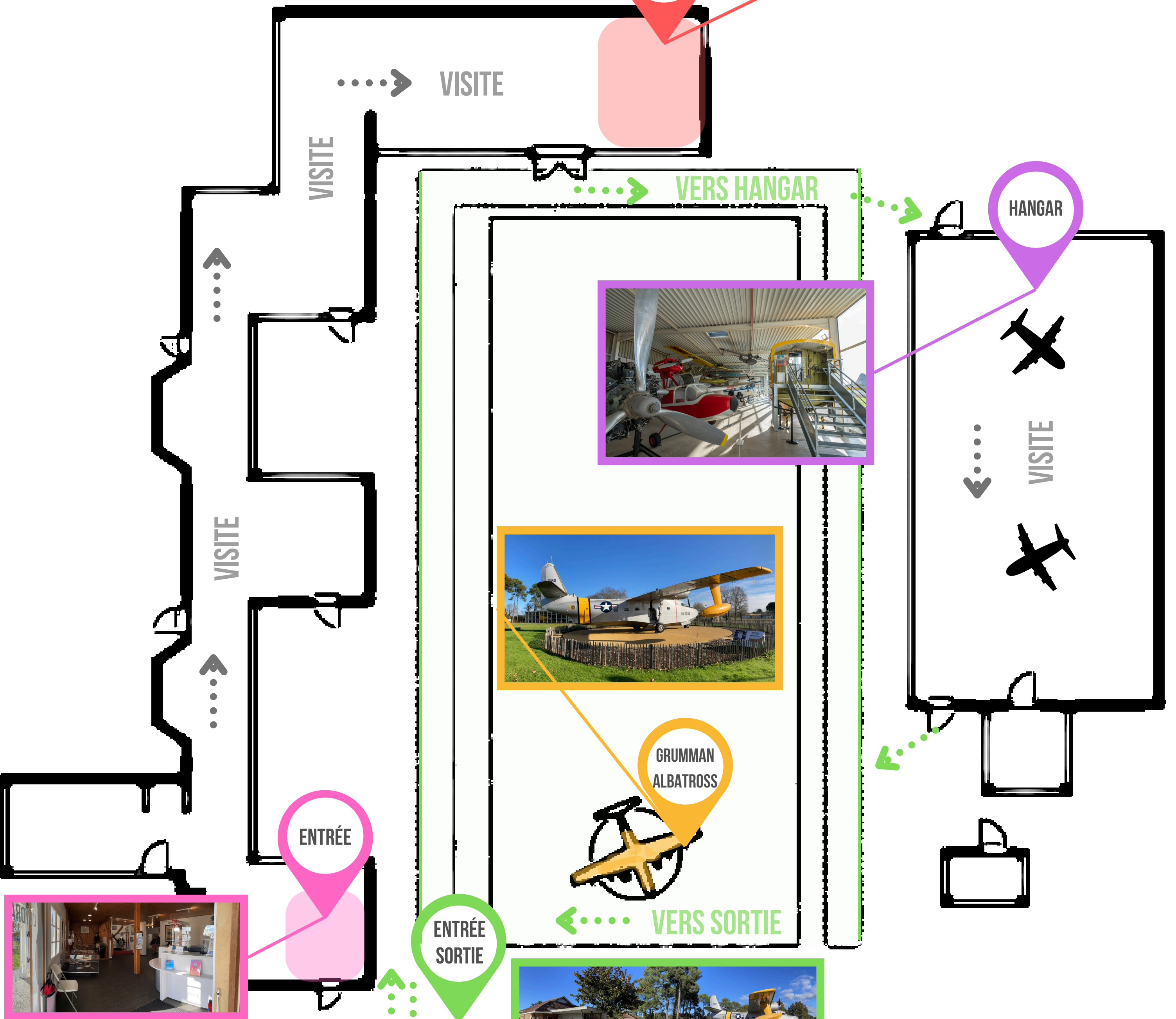
PLAN DU MUSÉE

.....➤ VISITE EN INTÉRIEUR

.....➤ VISITE EN EXTÉRIEUR



BOUTIQUE



ENTRÉE



HANGAR



GRUMMAN ALBATROSS



ENTRÉE SORTIE

PARKING



AIDE À LA VISITE

Les dispositifs sont :

- des panneaux simples à comprendre ;
- des chemins faciles à suivre et à reconnaître pour éviter de se perdre ;
- un environnement agréable pour éviter l'angoisse.



Il est également possible d'emprunter à l'accueil du musée des casques anti-bruit pour rester dans sa bulle le temps de la visite.



AIDE À LA VISITE

Découvrez un créneau dédié aux personnes dotées d'hypersensibilités sensorielles, dans une ambiance apaisée avec lumière tamisée et bruits minimisés.

Ce moment privilégié se déroule le 1er mercredi de chaque mois à 16h30 hors-saison, et de 13h à 14h en saison estivale.

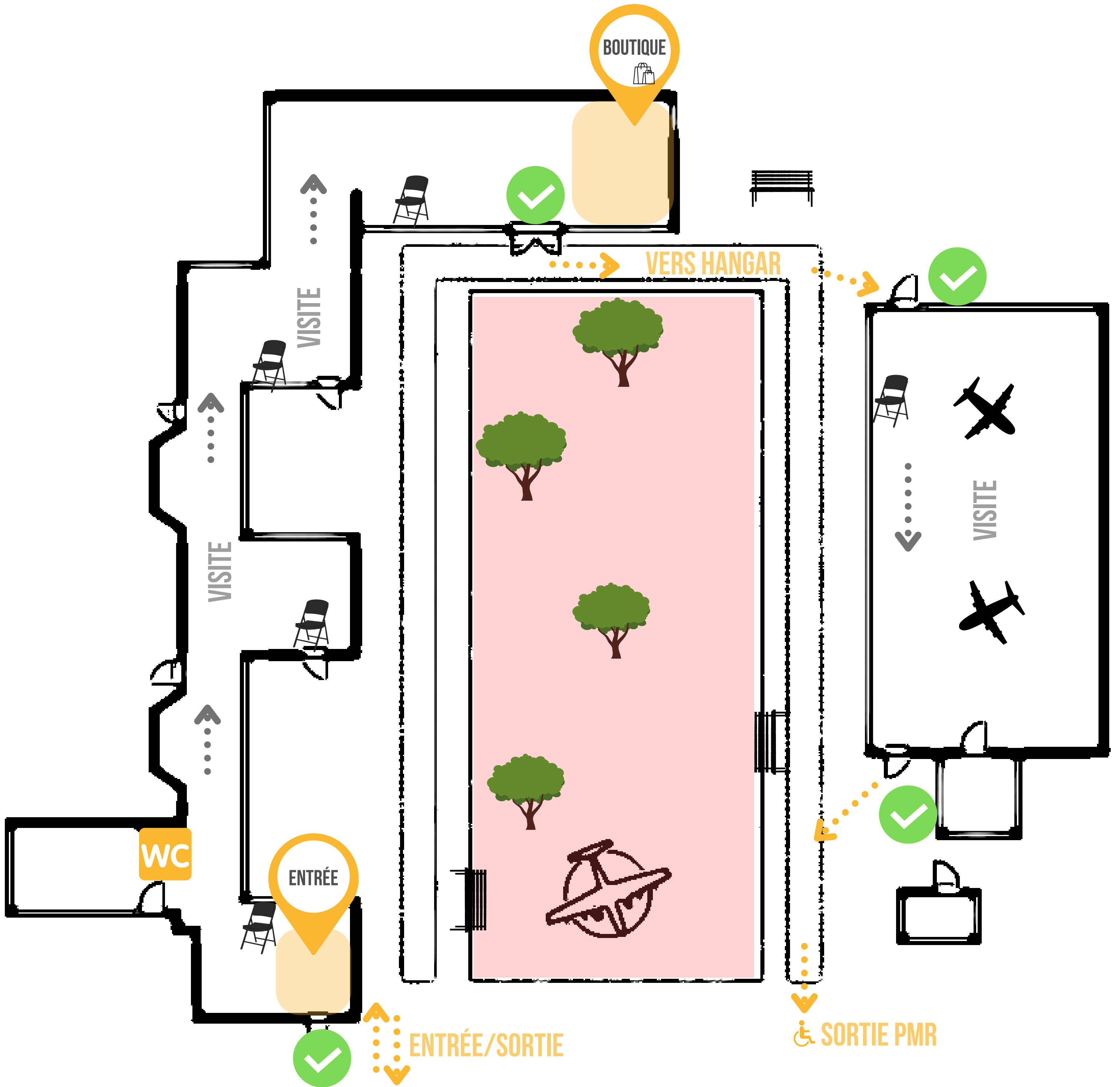




Vous êtes en situation de HANDICAP MOTEUR



PLAN DU MUSÉE



RUE LOUIS BREGUET

P

P

P

✓ Accès facile (sol plat ou rampe d'accès)

■ Difficile d'accès - espace extérieur (jardin)



Espaces de repos

AIDE À LA VISITE

Tous les bâtiments du musée sont accessibles aux visiteurs en fauteuil roulant **en toute autonomie**.

Des **toilettes accessibles** aux personnes à mobilité réduite se trouvent au niveau de l'accueil du musée.

Pour les visiteurs se fatigant rapidement, le musée met à disposition en prêt une **canne-siège** à l'accueil du musée. Un **fauteuil roulant** est également disponible.

Des assises sont à votre disposition **tout au long du parcours de visite**.

La visite dure 1h à 1h30.





PIÈCES RÉGLEMENTAIRES

